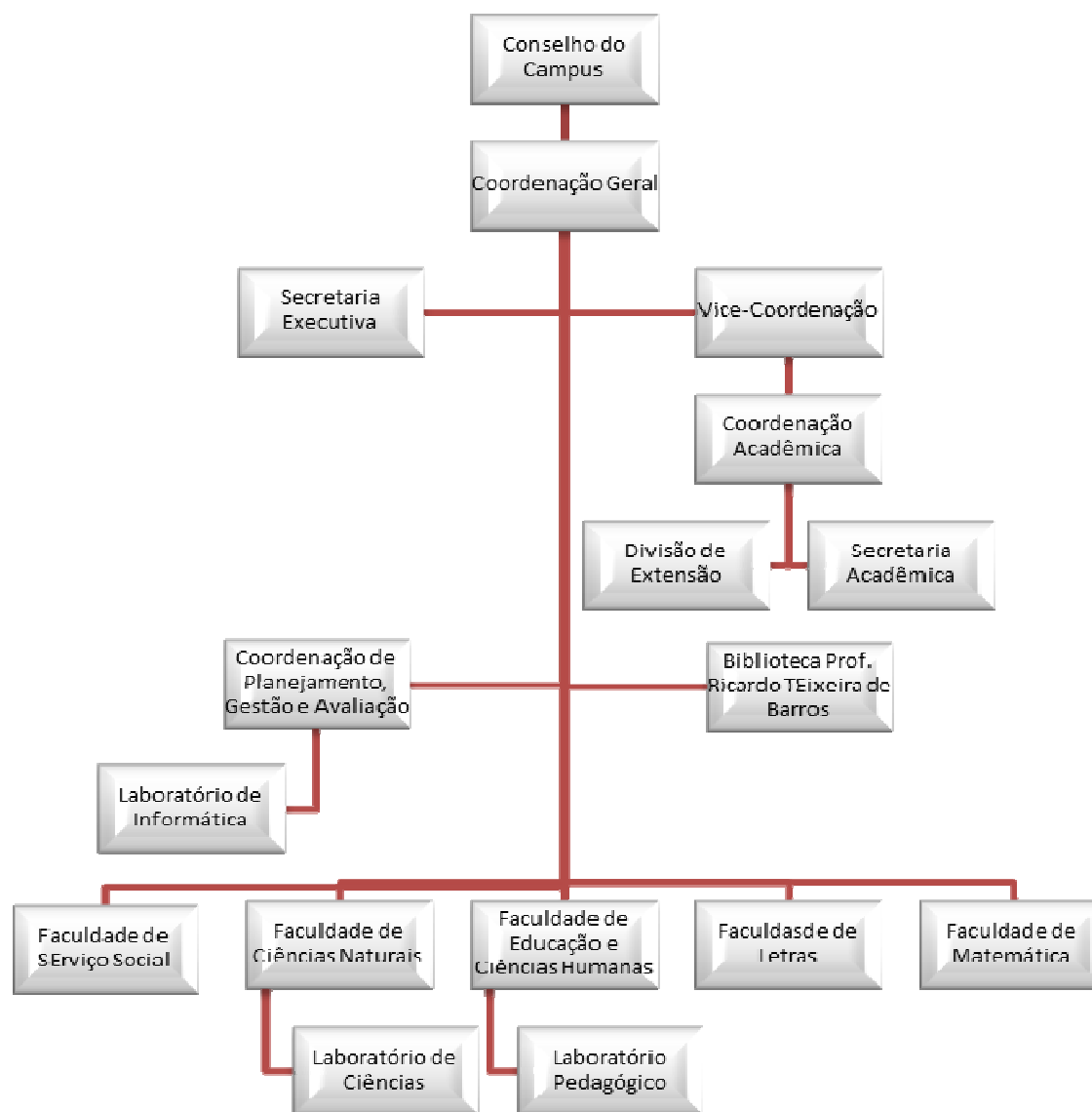


Relatório de TI do Campus Universitário do Marajó-Breves



Organograma do Campus Universitário do Marajó-Breves (de acordo com o Regimento do Campus)



Relatório de TI do Campus Universitário do Marajó-Breves

EQUIPAMENTOS DE INFORMÁTICA DA UNIDADE

Parque Computacional

Tabela 01 - Parque Computacional UFPa Campus Breves

Computadores Acadêmicos		Computadores uso administrativo	
Salas de Aula	10	CPGA	4
Laboratório de Info	20	Coordenação	1
Biblioteca	3	Vice Coordenação	3
Prédio DA's e CA's	6	Sec. Acadêmica	2
		Sec. Executiva	3
		COEX	5
		Biblioteca	4
		Fac. Educação	3
		Fac. Serv. Social	3
		Fac. Letras	3
		Fac. Matemática	4
		Fac. Ciências	4
		Sala dos Professores	2
		Auditório	1
		Ag. Controle de Portaria	1
		Servidor	2
Total	39	Total	45
Total			84

Relatório de TI do Campus Universitário do Marajó-Breves

EQUIPAMENTOS DE INFORMÁTICA DA UNIDADE

Parque Computacional

Tabela 02 – Impressoras por subunidade

Unidade	Impressora
Coordenação	Samsung SCX-472x
Vice-Coordenação	HP Laserjet p1600
CPGA	Xerox Phaser 6500 HP Laserjet M1120
Coordenação Acadêmica	HP Laserjet p1600
Secretaria Executiva	Samsung SCX-472x
COPEX	HP Laserjet M1120
Biblioteca	Xerox Phaser 6500 HP Laserjet p1600
Fac. Matemática	HP Laserjet p1600
Fac. Educação	HP Laserjet p1600
Fac. Serv. Social	HP Laserjet p1600
Fac. Ciências Naturais	Samsung SCX-472x HP Laserjet p1600
Fac. Letras	Samsung SCX-472x
Laboratório de Ciências	Impressora HP Cartucho

Relatório de TI do Campus Universitário do Marajó-Breves

Velocidade de Banda Larga do Campus do Marajó - Breves

A Velocidade de internet atual do campus de Breves é de:

Link NavegaPará: 6mb

Link RNP:4mb

Link Oi: 2mb.

Relatório de TI do Campus Universitário do Marajó-Breves

Principais problemas de infraestrutura de TI do Campus de Breves:

- Instabilidade constante no Link da RNP (4mb). O sinal da Antena da RNP chega a ficar inoperante por até uma semana;
- O link da Oi (2mb) tem uma antena instalada há cerca de 02 anos mas ficou inoperante inicialmente por quebra de contrato com a empresa. Atualmente o link foi reativado mas apresenta problemas de sinal constante e ainda não está em funcionamento, aguardando posição do CTIC quanto à instalação de equipamento de rede WIFI no Campus utilizando os 2mb do link Oi.
- O link NavegaPará (6mb) entrou em funcionamento no mês de outubro de 2016, sendo que com atraso, pois a PRODEPA havia previsto inicialmente a conclusão das instalações do link para julho de 2015.

Relatório de TI do Campus Universitário do Marajó-Breves

Principais problemas de infraestrutura de TI do Campus de Breves:

- Ausência de um técnico de TI no ano de 2016;
- Falta de atualização do portal do Campus na web;
- Falta de uma política de gerenciamento de TI no Campus;
- Falta de licenciamento de sistemas operacionais;
- Elevada ocorrência de vírus nos computadores administrativos e de uso acadêmico;
- Ausência de materiais e importantes na agenda de compras da UFPA: placas mãe; computadores (a preço acessível para o baixo recurso de aquisição de equipamentos de TI do Campus);
- Ausência de recursos de software (sistemas operacionais e antivírus) na agenda de compras da UFPA.

Relatório de TI do Campus Universitário do Marajó-Breves

Projetos futuros:

- Instalação de fibra ótica nos prédios novos. Em outubro de 2016 foi realizada uma visita técnica do CTIC no Campus de Breves para a elaboração do projeto.
- Substituição dos Racks atuais por um Rack de 12U já disponível no Campus mas ainda não instalado.

Relatório de TI do Campus Universitário do Marajó-Breves

OBRIGADO!