



SERVIÇO PÚBLICO FEDERAL
UNIVERSIDADE FEDERAL DO PARÁ
CAMPUS UNIVERSITÁRIO DE CAPANEMA

CAMPUS UNIVERSITÁRIO DE CAPANEMA

INFRAESTRUTURA DE REDES CAMPUS I E CAMPUS II.

COORD. ROSA HELENA SOUSA DE OLIVEIRA

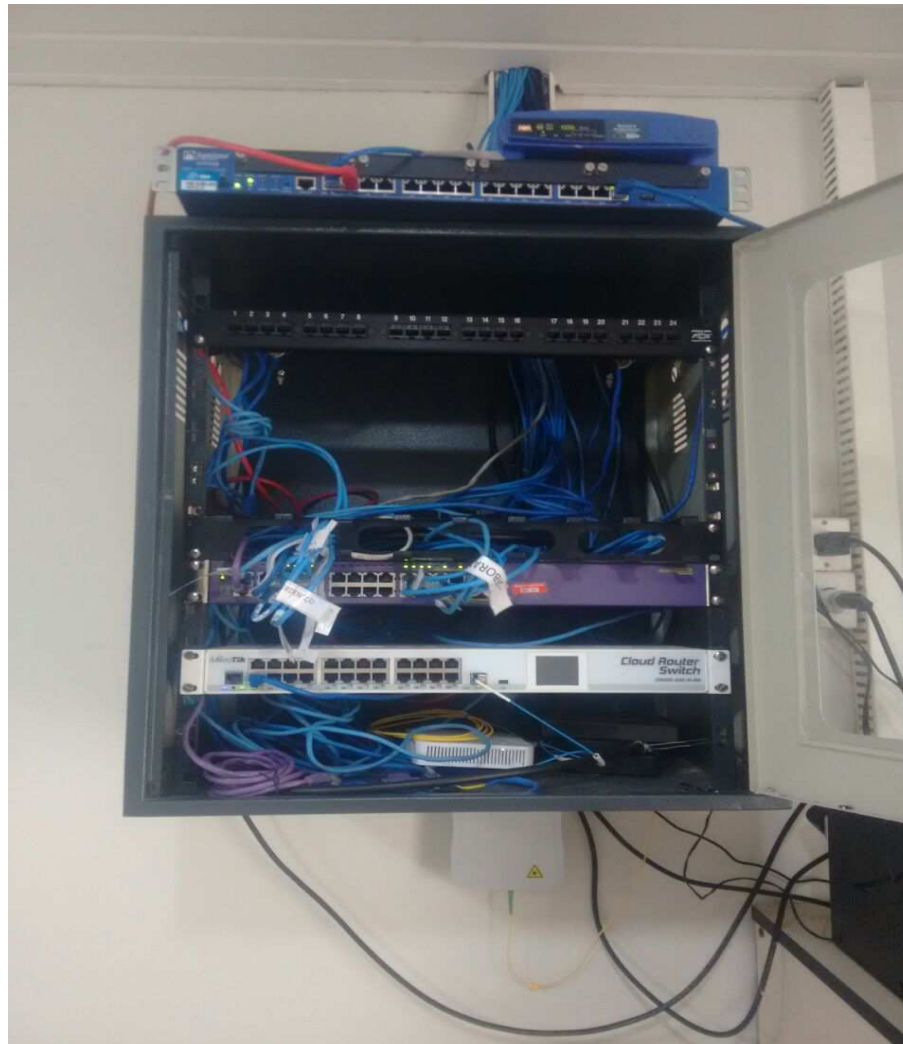
CAPANEMA, 2016

CAMPUS I



CAMPUS I

- Sinal RNP e NavegaPará



CAMPUS I – LABORATÓRIO DE INFORMÁTICA



CAMPUS I - AUDITÓRIO



CAMPUS I

- Laboratório com 12 máquinas. (sendo 4 wireless)
- 12 máquinas administrativas. (sendo 7 wireless)

PROBLEMA:

- Salas administrativas sem ponto de acesso à internet e ao laboratório de informática com pontos que não estão funcionando .
- O WIFI é controlado por MAC, impossibilitando uma demanda maior de usuários, sendo que o equipamento não é profissional.
- A rede WIFI também é dividida com alunos e visitantes.
- Auditório sem ponto de acesso à internet.



CAMPUS II



CAMPUS II

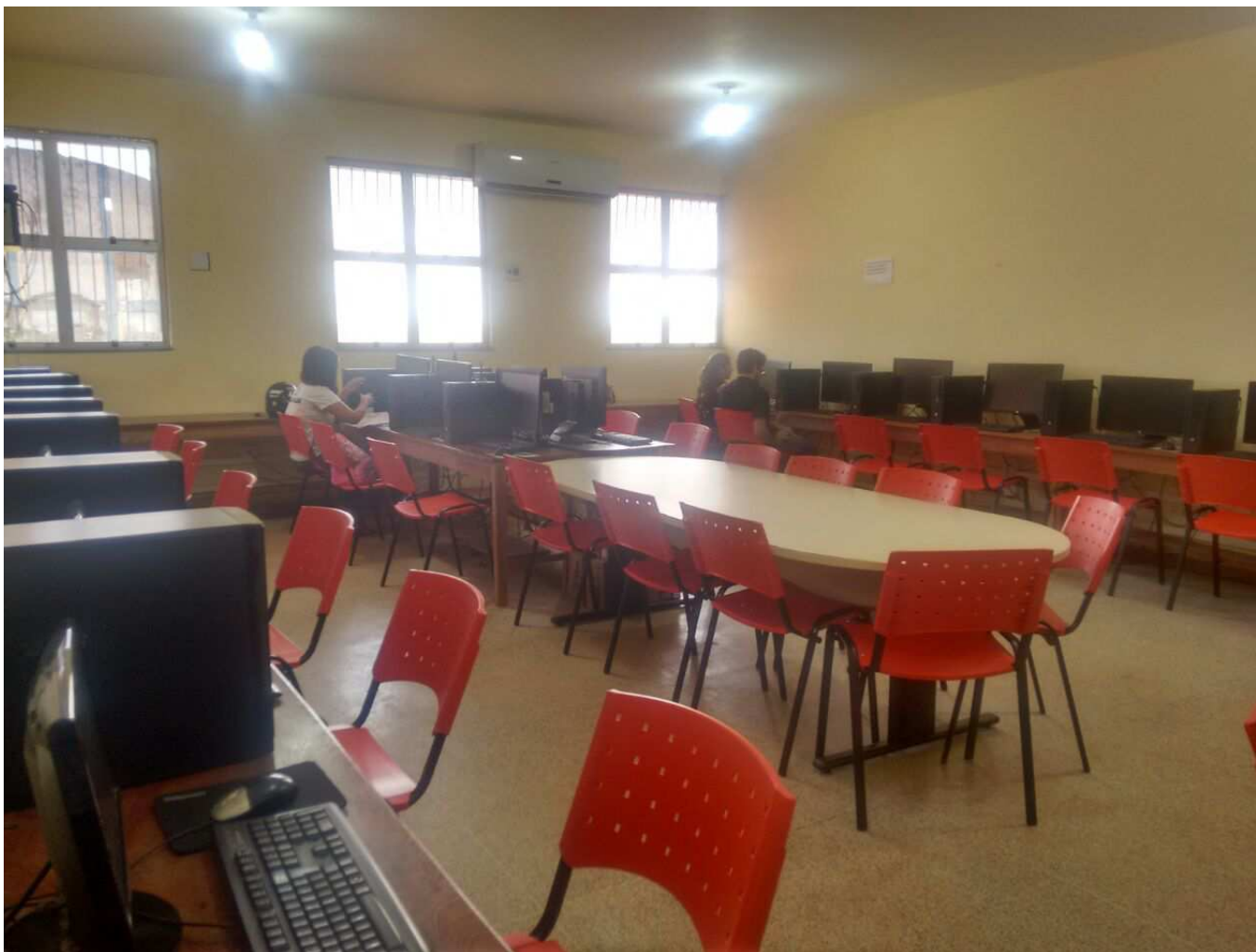


CAMPUS II

- Sinal RNP e NavegaPará



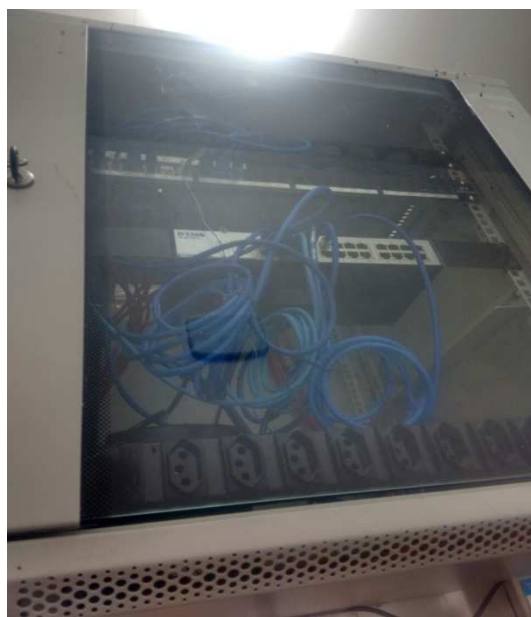
CAMPUS II — LABORATÓRIO DE INFORMÁTICA I



CAMPUS II – RACK'S BLOCO NOVO



Rack que recebe o sinal da fibra Óptica. Fica no 1º Andar



Rack que fica no térreo



Rack do 2º laboratório de Informática



CAMPUS II – LABORATÓRIO DE INFORMÁTICA II

LABORATÓRIO COM 20 PONTOS NO CHÃO



CAMPUS II

- Laboratório com 25 máquinas. (sendo 3 wireless)
- 07 máquinas administrativas. (sendo 1 wireless)

PROBLEMA:

- Deficiência no sinal do WIFI que não alcança o bloco novo.
- A biblioteca não tem ponto de acesso à internet.



CAMPUS II

- Bloco da Biblioteca



CAMPUS II

O Campus II tem uma demanda grande de alunos no período intensivo, sendo que os alunos por não serem do município ficam o dia todo no campus, necessitando desta forma de acesso à internet WIFI para realizarem suas pesquisas, visto que o laboratório de informática não atende toda esta demanda.

O Campus II também fica distante do centro da cidade, localizado na BR 308, Capanema- Bragança.



CAMPUS DE CAPANEMA

- O Campus de Capanema está com um projeto para 2017 de Inclusão Digital, onde serão ministrados cursos livres de informática básica e manutenção de computadores, para atender adolescentes de baixa renda.
- O projeto será executado no laboratório de informática do Campus II, que no período extensivo fica ocioso.



CAMPUS DE CAPANEMA

- O campus de Capanema também está se adaptando com tecnologia inclusiva para alunos portadores de necessidades especiais, pois hoje, o campus possui um aluno com deficiência visual, da turma de matemática 2016.
- Para atender este aluno, foi instalado o aplicativo DOSVOX e NVDA, software livres, em um computador do laboratório de informática, desta forma, o aluno consegue digitar seus trabalhos acadêmicos, assim como navegar na internet, com auxílio do bolsista do laboratório.



OBRIGADA!

