



# Workshop CTIC 2017

COORDENADORIA DE SISTEMAS DE  
INFORMAÇÃO

# ROTEIRO

- CSI Hoje
- SIGAA
- SIPAC
- Sistemas Legados
- Sistemas Institucionais
- Banco de Dados
- Melhoria Contínua
- Dificuldades e Limitações
- Planos e Projetos para 2017

# CSI Hoje

- Principais Atividades:
  - Implantação / Manutenção / Melhoria de Sistemas
  - Atendimento ao Usuário
    - Virtual, Telefone e Presencial
  - Administração de Banco de Dados
  - Melhoria contínua dos processos internos

# CSI Hoje

Sistemas

Banco de  
Dados

SIG-UFPA

Legados

Institucionais

DB2

PostgreSQL

Oracle

SIGAA

SIPAC

SIGADMIN

SIE

SIMA

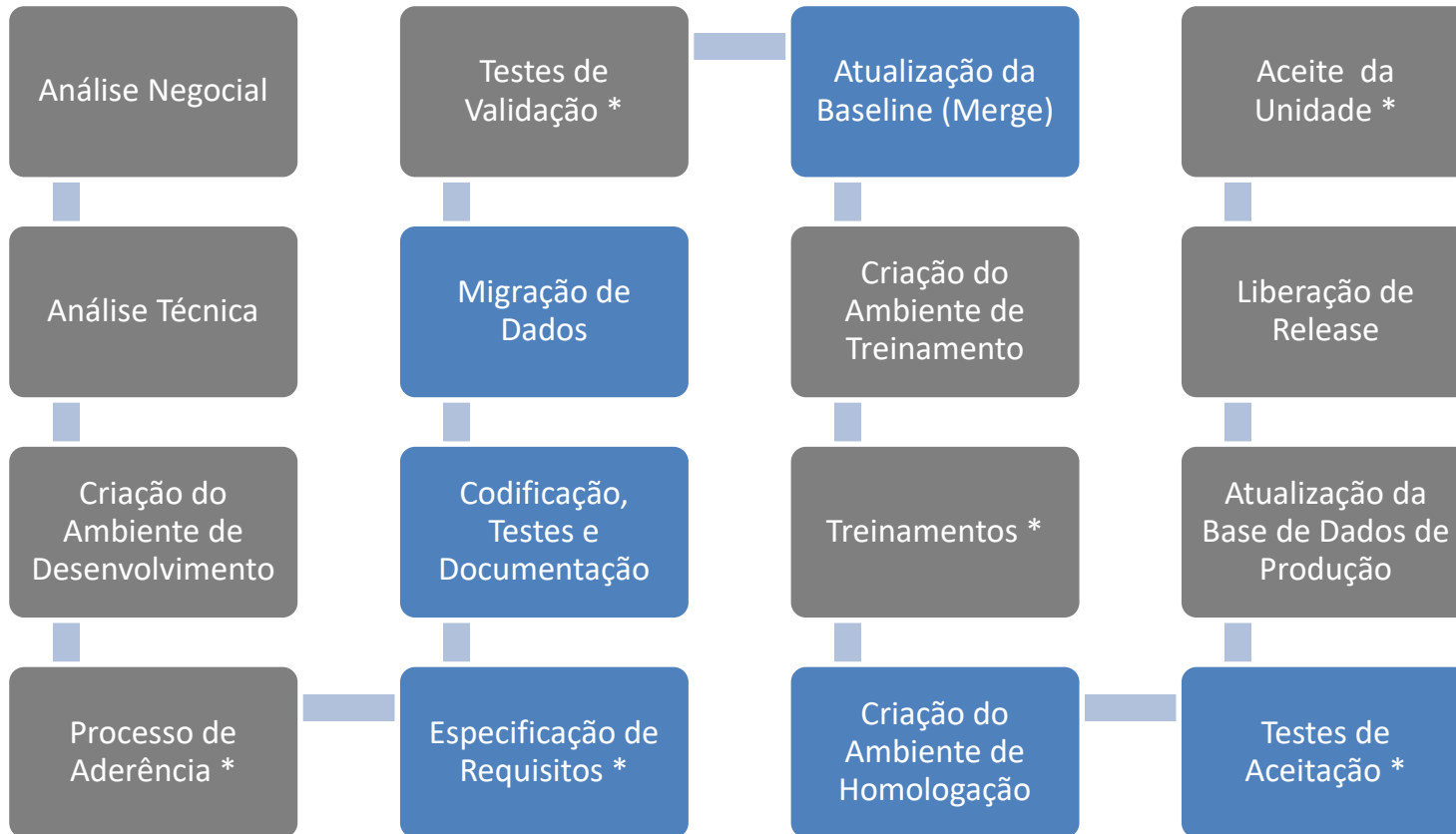
PTA

SAGITTA

COC

# CSI Hoje

- Processo de Implantação SIG-UFPA



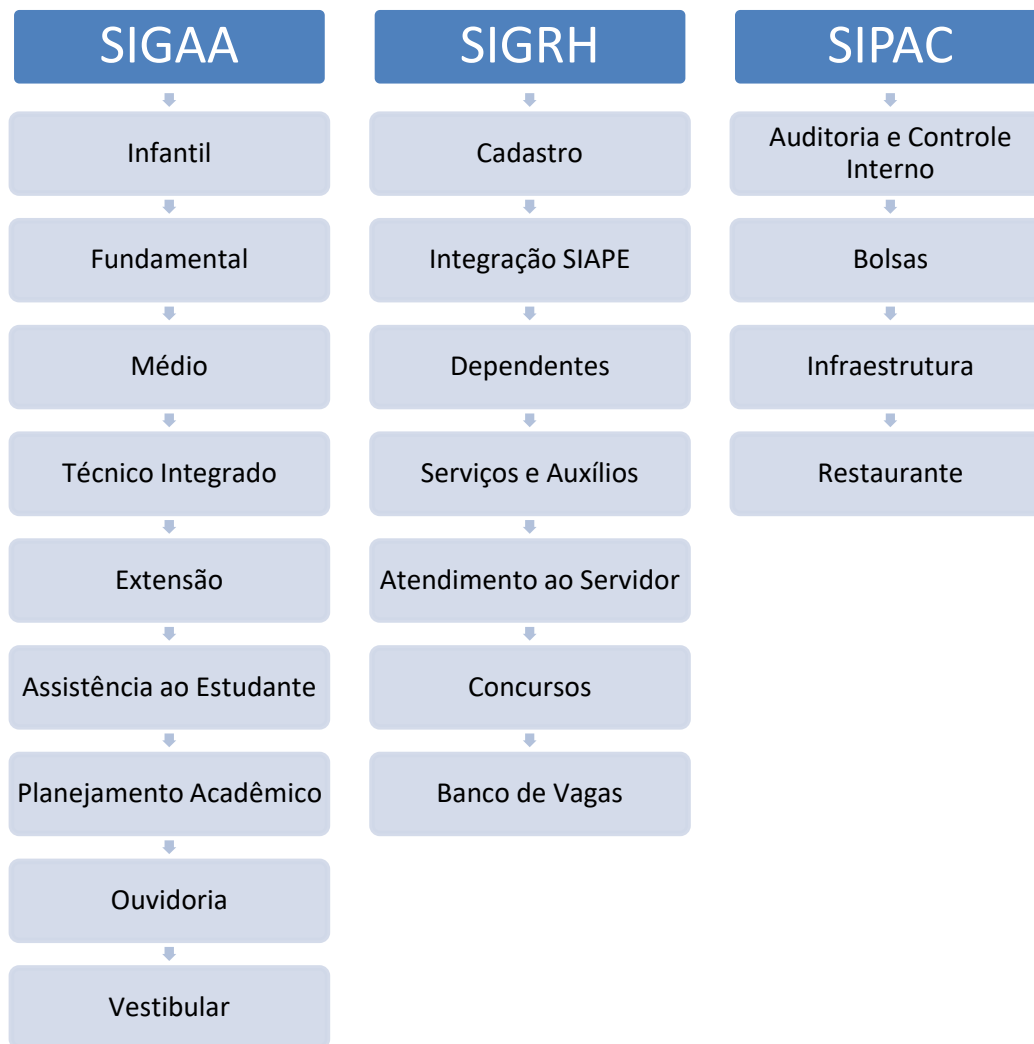
# CSI Hoje

- Política Organizacional:
  - Disponível no site do CTIC
  - Metodologia para desenvolvimento e manutenção de software
  - Uso de ferramenta de Gerência de Projetos
    - Redmine
  - Uso de ferramenta de Atendimento Virtual
    - Sagitta
  - Uso de sistema de Controle de Versões
    - SVN (UFPA e UFRN)

# SIG-UFPA



# Módulos Alvo





# SIGAA

- Manutenção Corretiva dos módulos em produção
  - Graduação / Stricto / Técnico / **Lato Sensu** / **Pesquisa** (Atividade Contínua)
- Implantação do SIGAA
  - Lato Sensu (Janeiro)
    - Migração de dados do SIE
  - Pesquisa (Junho)
    - Público alvo de mais de 1.000 pesquisadores
- Treinamentos com Faculdades e Institutos (Concluídos)

# SIGAA

- Implantação de novos módulos:
  - Residência Médica (Testes de Validação)
  - EAD (Migração de Dados)
  - Avaliação Institucional (Codificação, Testes e Documentação)
    - Em parceria com a AIT-PROEG
  - Extensão (Em espera)
  - Auxílio ao Estudante (Em Espera)
  - Infantil, Fundamental, Médio e Técnico Integrado (Em Espera)
    - EAUFPA

# SIPAC

- Manutenção Corretiva e Adaptativa dos módulos em produção
  - Protocolo / Contratos / Projetos e Convênios (Atividade Contínua)
- Treinamentos com servidores técnico-administrativos sobre o módulo de Protocolo (Concluídos)

# SIPAC

- Implantação de novos módulos:
  - Orçamento / Compras / Licitação / Registro de Preço / Almoxarifado / Patrimônio
  - Substituir sistema legado SIMA
  - Subcontratação de empresa terceirizada
  - Status Atual: Treinamento
- Manutenção Evolutiva SIPAC
  - 4.9.7 para 4.32.30 (A ser concluída dia 22/12)
  - Atender Legislação sobre Protocolo Integrado Nacional

# Sistemas Legados

- SIE
  - Residência Multiprofissional
  - EAD
  - Demandas de Suporte e Atendimento Negocial
- SIMA
  - Almoxarifado
  - Patrimônio
  - Compras e Licitação
  - Demandas de Suporte e Atendimento Técnico e Negocial

# Sistemas Institucionais

- Sagitta
  - Implantação em 15 unidades
  - Belém e Interior (Altamira, Ananindeua, Bragança, Capanema, Castanhal, Salinópolis, Tucuruí, Cametá)
  - Desenvolvimento de novas funcionalidades e Manutenção corretiva e perfectiva
    - Otimização de desempenho
    - Relatórios
    - Novos perfis de usuário
    - Etc.

# Banco de Dados

- Manutenção de clusters de bancos de dados
  - Políticas de Backup e Monitoramento dos servidores de banco de dados
  - Atualização de tecnologias utilizadas
    - PostgreSQL
  - Gerenciamento de Múltiplos Ambientes
    - SIG-UFPA: Desenvolvimento, Treinamento, Homologação, Produção e Projetos de Implantação
  - Bancos de Dados Legados
    - DB2 e Oracle

# Melhoria Contínua

- Curso de Capacitação
  - Integração Contínua
  - Docker, Git e GitLab
  - Todos os servidores da CSI
- Atualização de ferramentas de gerenciamento e desenvolvimento de sistemas
  - SVN → Git
  - Redmine → GitLab



# Melhoria Contínua

- Aquisição de Máquinas Novas (Novembro)
  - 15 máquinas robustas
    - Configuração Compatível para Atividades de Programação e DBA
  - Atendeu praticamente toda a CSI
  - Impacto positivo no desenvolvimento das atividades diárias

# Prioridades

- Comitês de Gestão:
  - Responsáveis pelo planejamento de ações e tomadas de decisão sobre o sistema
    - Comitê SIGAA
    - Comitê SIPAC
- Comitê de Governança Digital
  - Analisar e deliberar sobre:
    - Prestação de Serviços
    - Participação Social e Acesso à Informação

# Dificuldades e Limitações

- Escassez de recursos
  - Equipe atual: 14 servidores e 3 bolsistas
- Alta demanda de manutenção
  - Via SAGITTA
  - Tende a crescer com a implantação de mais módulos
- Pouco apoio das unidades gestoras
  - Divisão de Responsabilidades
  - Apoio da Alta Administração

# Planos e Projetos para 2018

- Manutenção e Melhoria Contínua dos sistemas SIG-UFPA e demais sistemas institucionais da UFPA;
- Manutenção e Melhoria do Atendimento Virtual a partir de projetos de evolução do sistema institucional SAGITTA;
- Substituição do sistema legado SIE pelo SIGAA e do SIMA pelo SIPAC;

# Planos e Projetos para 2017

- Implantação dos módulos de Residência em Saúde, Educação à Distância
  - Demais módulos serão priorizados pelo Comitê Gestor do SIGAA



# Workshop CTIC 2017

Obrigado